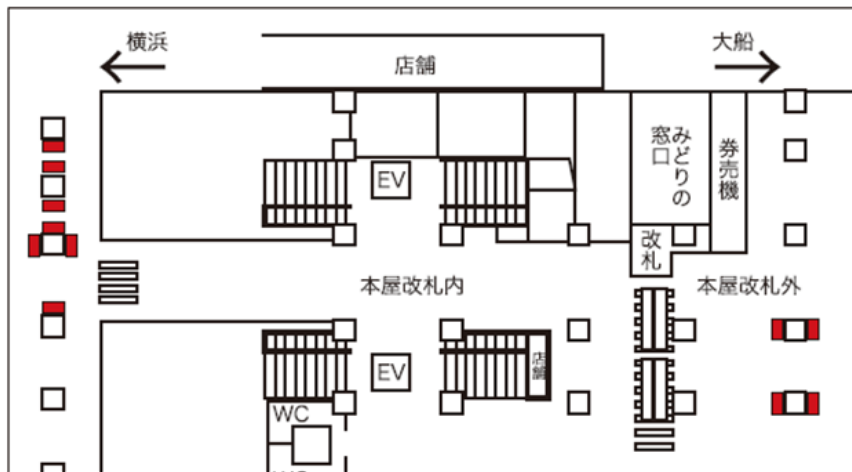


桜木町駅 J・ADビジョン

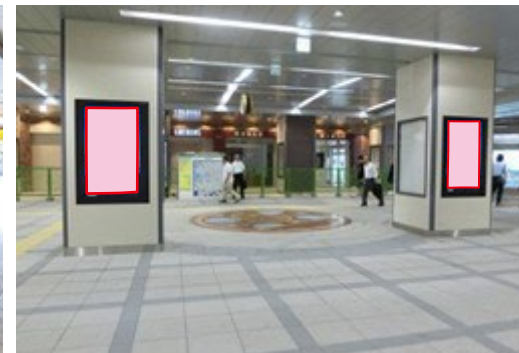
桜木町駅のリニューアルに伴い、桜木町駅の新旧改札口にJ・ADビジョンを11面設置いたしました。
美しく多彩な表現が可能な「J・ADビジョン」は、新製品の告知、企業・観光アピールなどに最適です。



【北改札】



【南改札】



・放映時間 : 5:00 ~ 24:00 1枠15秒間 1ロール6分間

・放映素材 : 静止画 (JPG) または動画 (WMV)

商品名	駅	サイズ	柱数	画数	販売単位	広告料金(税別)
J・ADビジョン 桜木町駅	桜木町	60インチ	6	11	5週	140,000円
					4週	110,000円
					開放1週	70,000円

■桜木町エリアにある商業施設の放映を希望される場合は、事前にご相談ください。

- 1申込 1商材が原則です (同商材の別パターン of 意匠は可)。
- 最低放映回数は、緊急時放映支障を含め 90% 稼働時の回数とします。
- 入稿の際、意匠審査を終了していることとします。
- 特殊放映の時間別、曜日別、面別放映は無料で入稿システム上で設定可能です。
ロールテレコは有料、ご希望の際は、事前に担当者までお問い合わせください。

- 5週間、4週間、(ステーションネットワーク開放)1週間単位でお申込みを受付ます。
※5週間、4週間商品は、毎月第一月曜日が放映開始となります。
※入稿締切日は、毎週放映開始日の「7営業日前 15時」を基本とします。
(GW、年末年始等の長期休暇は変則スケジュールとなります。)