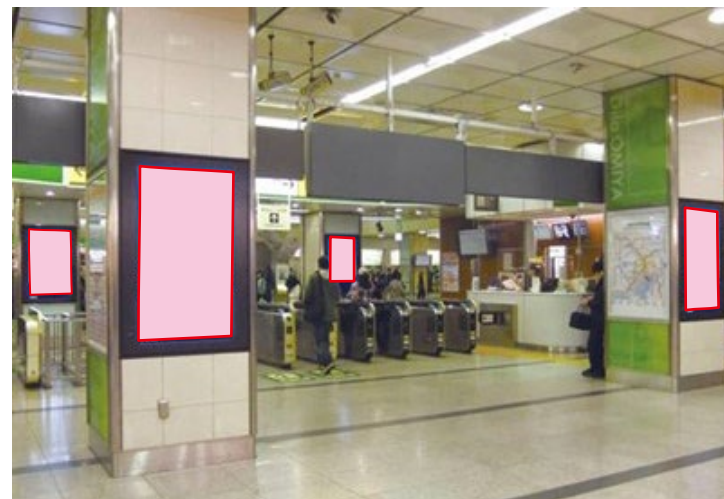
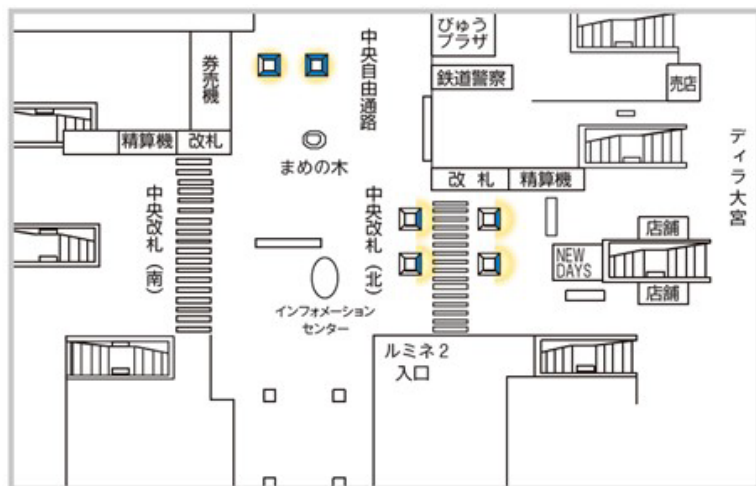


大宮駅 中央改札 J・ADビジョン

一日平均乗降者数約48万人、有数の商業地域である大宮駅に設置された「J・ADビジョン」です。
 2014年度下期より既存の中央改札北4面と中央の7面の11面セットとし、より高い注目率が期待できます。
 また、大型フラッグやフロア広告、イベントスペース等のSP媒体とも近く、同時展開が可能です。



・放映時間 : 5:00 ~ 24:00 1枠15秒間 1ロール6分間

・放映素材 : 静止画 (JPG) または動画 (WMV)

商品名	駅	サイズ	柱数	画数	販売単位	広告料金 (税別)
J・ADビジョン 大宮駅中央改札	大宮	60インチ 70インチ	6	4 (60 $\frac{1}{2}$ 寸) 7 (70 $\frac{1}{2}$ 寸)	5週	200,000円
					4週	170,000円
					開放1週	90,000円

- 1申込1商材が原則です (同商材の別パターン of 意匠は可)。
- 最低放映回数は、緊急時放映支障を含め90%移動時の回数とします。
- 入稿の際、意匠審査を終了していることとします。
- 特殊放映の時間別、曜日別、面別放映は無料で入稿システム上で設定可能です。
 ロールテレコは有料、ご希望の際は、事前に担当者までお問い合わせください。

- 5週間、4週間、(ステーションネットワーク開放)1週間単位でお申込みを受付ます。
 ※5週間、4週間商品は、毎月第一月曜日が放映開始となります。
 ※入稿締切日は、毎週放映開始日の「7営業日前 15時」を基本とします。
 (GW、年末年始等の長期休暇は変則スケジュールとなります。)