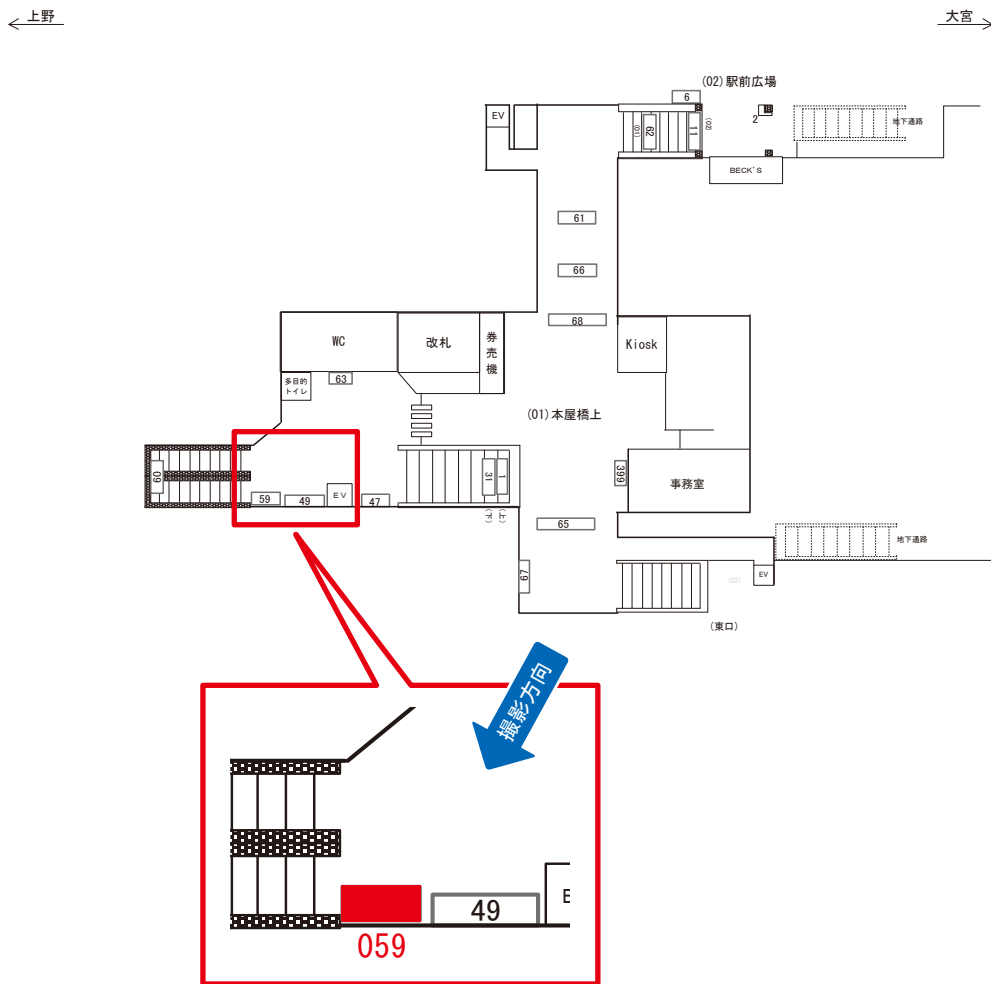


# 与野駅 本屋橋上 サインボード (0219-01-059)



媒体番号	駅	場所	サイズ(H×W)	面数	月額定価	電気料金	点灯	返還日
0219-01-059	与野	本屋橋上	0.40×2.10	1	33,000円	2,310円	8:00~23:00	2022/08/10

※業種によっては規制がある場合がございますので、事前にご相談ください。

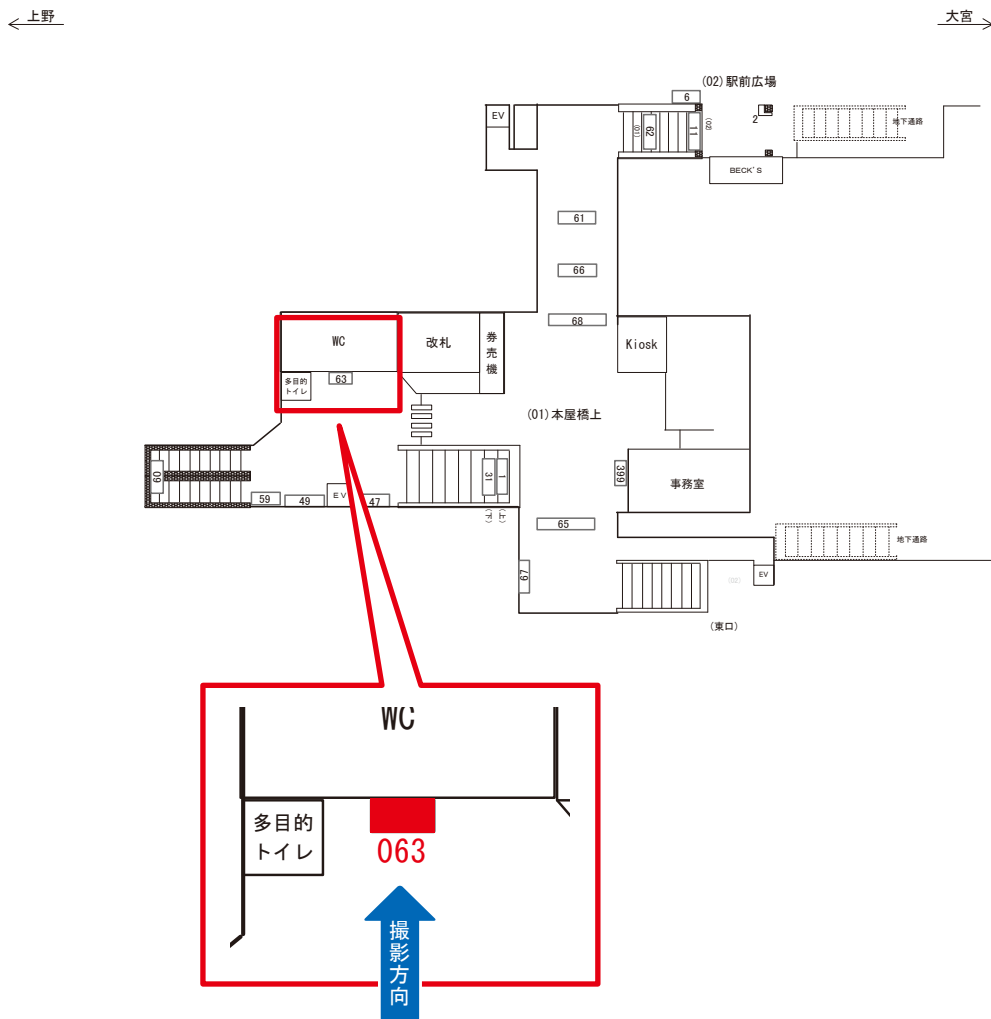
駅看板のサンエイ企画

電話 03-3355-3325

サンエイ企画

検索

# 与野駅 本屋橋上 サインボード (0219-01-063)



媒体番号	駅	場所	サイズ(H×W)	面数	月額定価	電気料金	点灯	返還日
0219-01-063	与野	本屋橋上	0.60×2.00	1	55,000円	1,980円	8:00~23:00	2022/08/10

※業種によっては規制がある場合がございますので、事前にご相談ください。

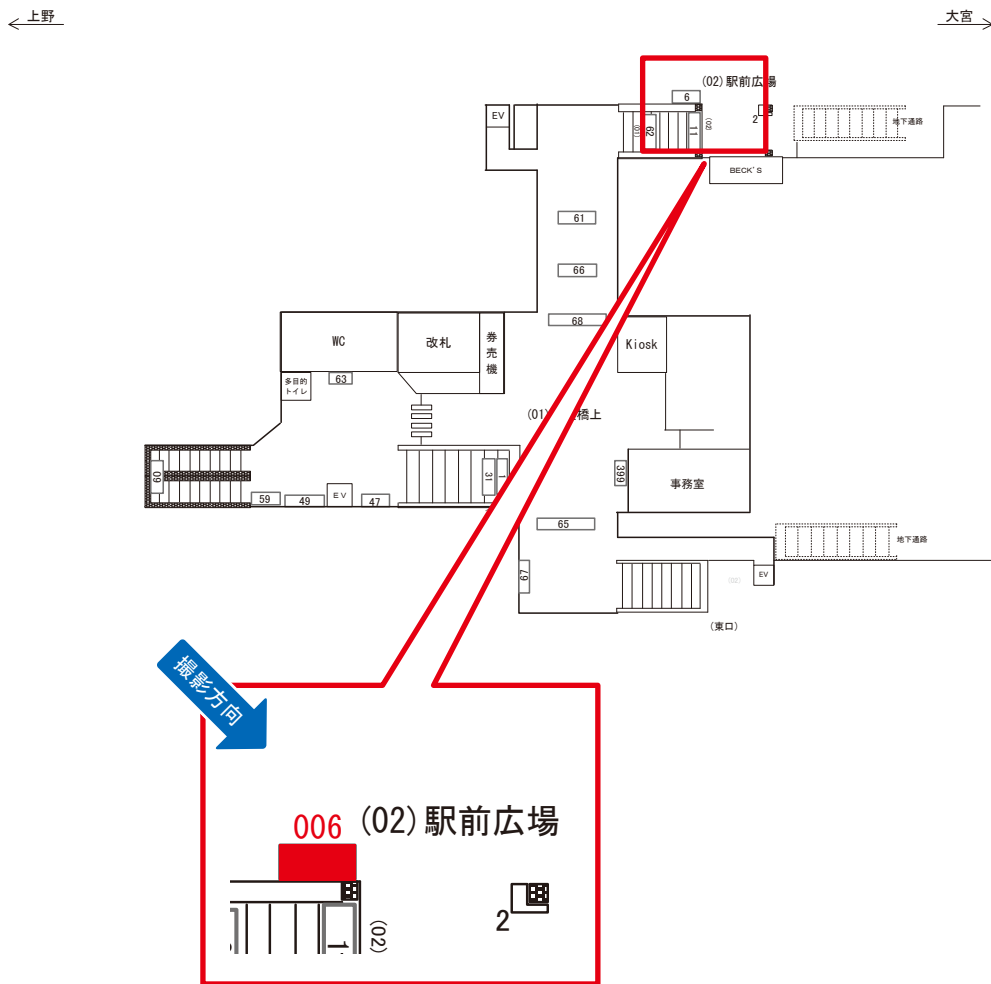
駅看板のサンエイ企画

電話 03-3355-3325

サンエイ企画

検索

# 与野駅 駅前広場 サインボード (0219-02-006)



媒体番号	駅	場所	サイズ(H×W)	面数	月額定価	電気料金	点灯	返還日
0219-02-006	与野	駅前広場	0.60×2.00	1	16,000円	—	—	2023/01/20

※業種によっては規制がある場合がございますので、事前にご相談ください。

駅看板のサンエイ企画

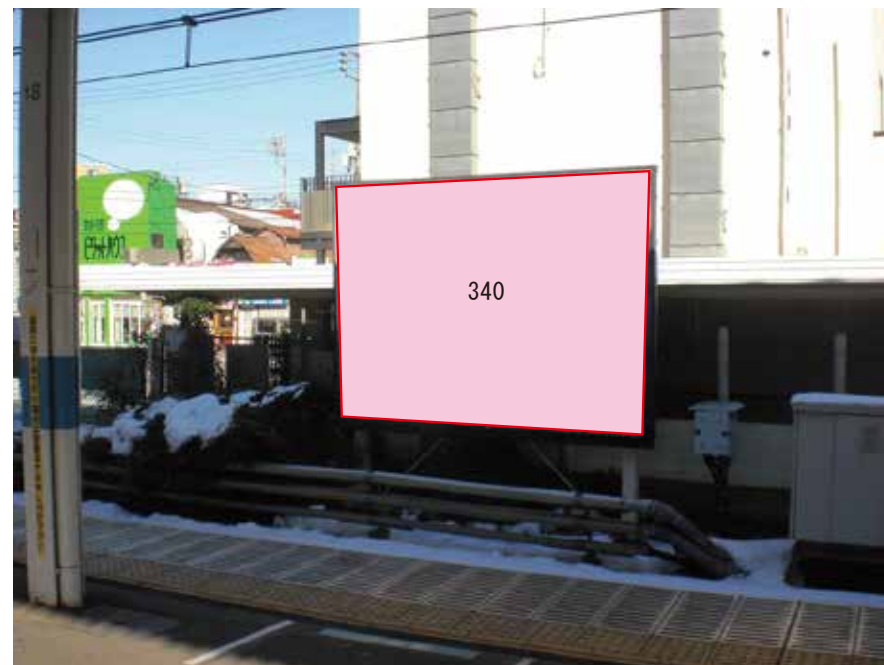
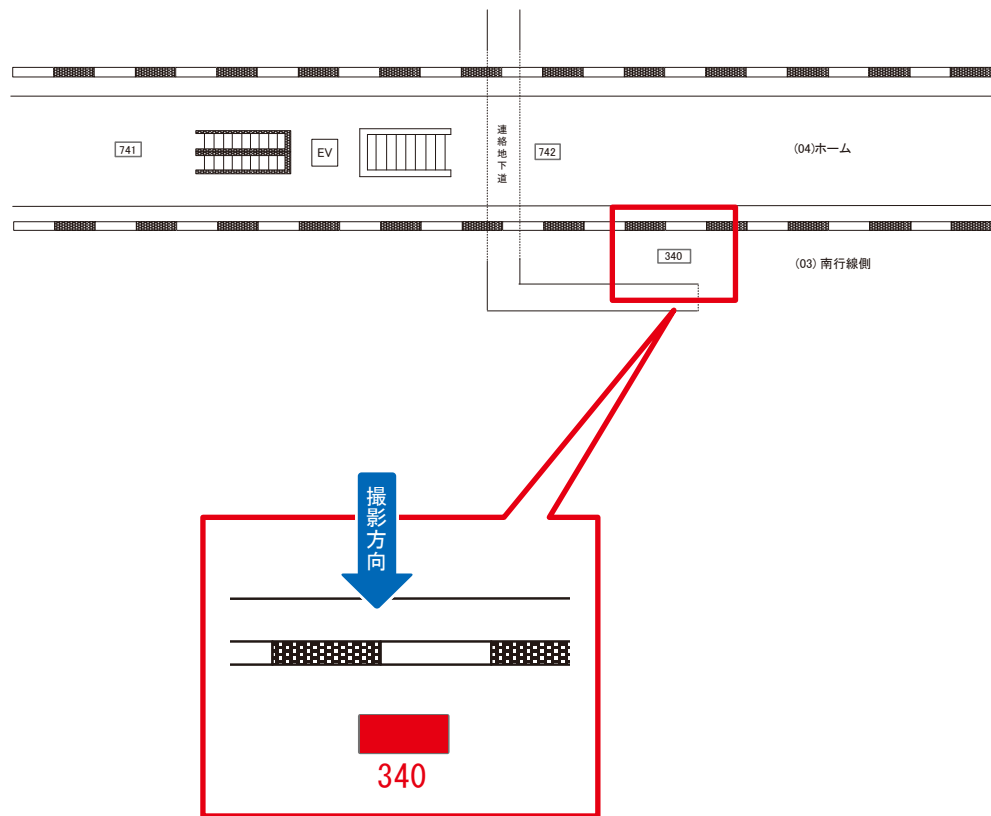
電話 03-3355-3325

サンエイ企画

検索

# 与野駅 南行線側 サインボード (0219-03-340)

← 東京 → 大宮 →



媒体番号	駅	場所	サイズ(H×W)	面数	月額定価	電気料金	点灯	返還日
0219-03-340	与野	南行線側	3.20 × 4.20	1	90,000円	—	—	2022/03/31

※業種によっては規制がある場合がございますので、事前にご相談ください。

☆3基以上申込で半額媒体(月額定価より半額になります)

駅看板のサンエイ企画

電話 03-3355-3325

サンエイ企画

検索